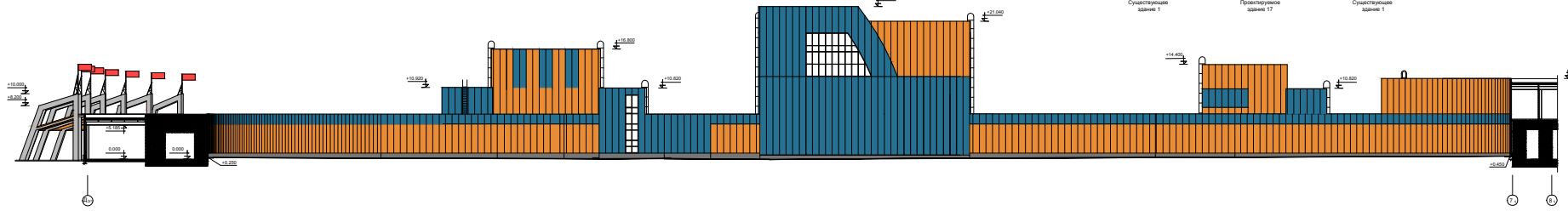
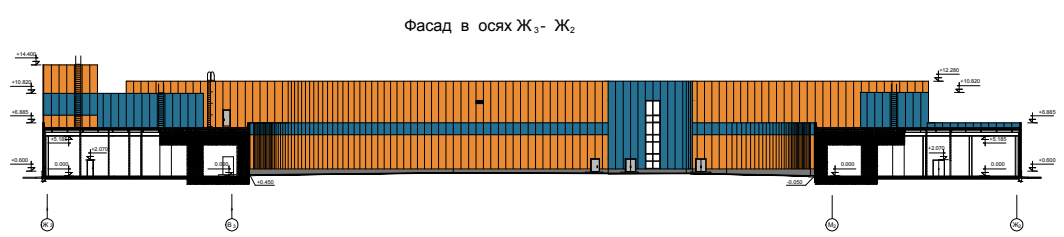
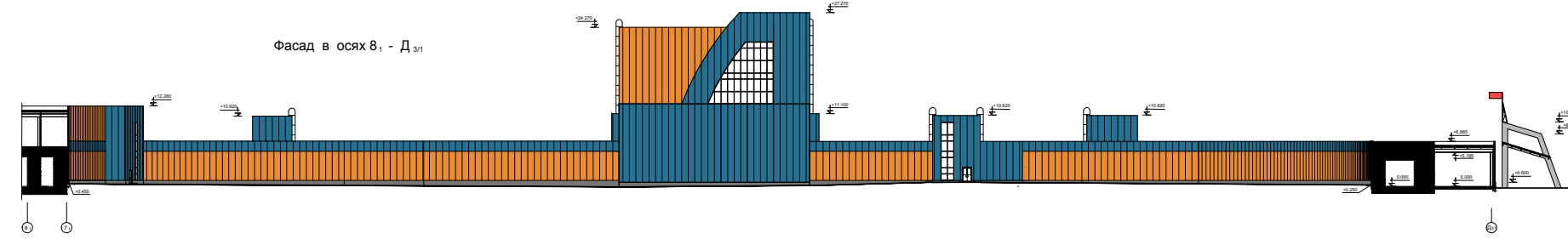
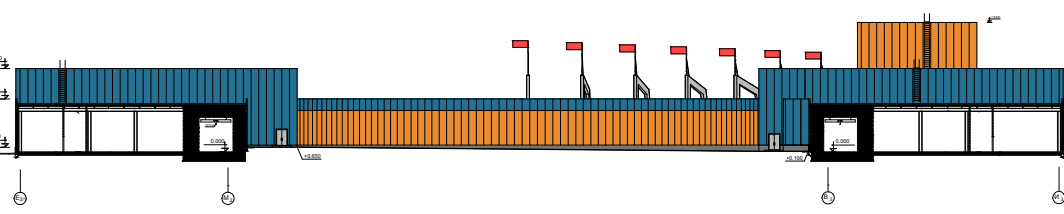


Фасад в осях Д₃₁ - В₁

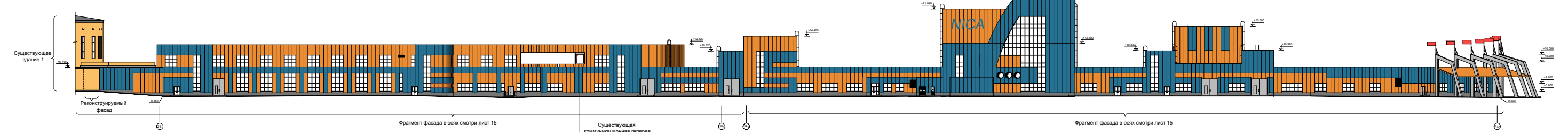


Фасад в осях E21 - И₃

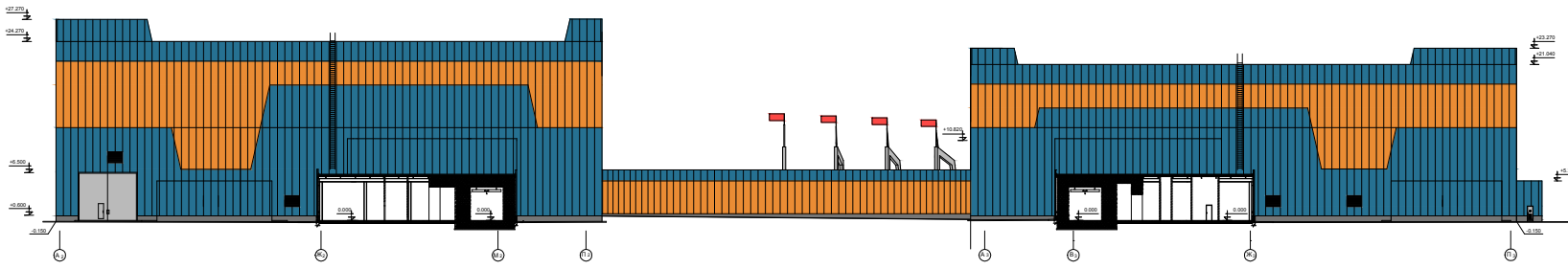
Фасад в осях В₁ - Д₃₁



Фасад в осях 24₁ - Д₃₁



Фасад в осях А₂ - П₃



- Условные обозначения:
- панели типа "сандвич" RAL classic 5012
 - панели типа "сандвич" RAL classic 1024
 - облицовка цоколя керамогранитной плиткой
 - окраска ворот RAL classic 7047

Сопоставлено

Имя И.И.И.

Подпись и дата

Имя И.И.И.

318Б-063К-АР.К-АР				
Имя	Колуч	Лист	Н.доп	Подпись
Проект.	Дворяшин И.			
Гл. спец.	Дворяшин В.			
Н.контр.	Дворяшин В.			
Размещение тяжелого коллайдера NICA на площадке ЛФВЭ ОИЯИ в г. Дубне с частичной реконструкцией здания №1				
Заказ 318				
Здание 17		Студия	Лист	Листов
Цветовое решение фасадов		п	13	
		ЗАО "КОМЕТА"		